

## Maria SS. Assunta in Cielo

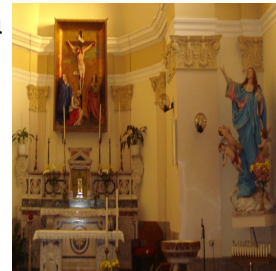
Scritto da Parroco

Martedì 22 Dicembre 2009 14:11 - Ultimo aggiornamento Sabato 18 Novembre 2017 21:37

---

***Del presente articolo è autore o curatore il dott. Rocco Panuccio, cultore di storia locale ed esperto in beni storico-artistici e culturali. Ogni riproduzione, anche parziale (citazione diretta), è vietata senza espressa autorizzazione ed ogni utilizzo di notizie (citazione indiretta) senza citarne la fonte costituisce condotta sleale e grave disonestà intellettuale.***

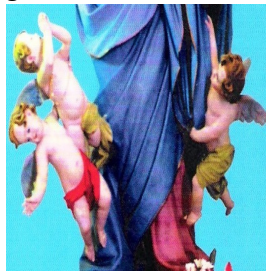
Anche se la chiesa è dedicata alla Santa Croce da sempre ricopre particolare importanza per il popolo favazzinese la devozione verso Maria Ss. Assunta. L'antica



statua andò distrutta nell'incendio che il 4 luglio 1916 ridusse in cenere la chiesa-baracca realizzata dopo il sisma del 1908 con tutto ciò che al suo interno era conservato. L'attuale statua venne realizzata nel 1923 ed è di scuola leccese. La Vergine



Maria è assisa fra le nubi. Il corpo staccato dal suolo sul quale è cascante il mantello azzurro. Sulla base emergono due teste di cherubino alate. Sul mantello della Madonna sono collocati tre angeli a figura intera, due alla Sua destra ed uno alla sinistra. L'angelo di sinistra tiene il mantello mentre quelli di destra sono in atteggiamento di venerazione - quello superiore - e rivolto verso il popolo, l'inferiore. La Vergine



Maria indossa una veste rosa che arriva fino agli avambracci coperti da una camicetta bianca che riemerge nel girocollo. Le braccia



sono aperte e rivolte insieme al capo verso l'alto. Lo sguardo è intenso ed una lunga

## Maria SS. Assunta in Cielo

Scritto da Parroco

Martedì 22 Dicembre 2009 14:11 - Ultimo aggiornamento Sabato 18 Novembre 2017 21:37

---

capigliatura castana lo avvolge. La Vergine Maria è coronata. Si tratta



di una bellissima corona di stile regale del 1907, realizzata in argento sbalzato, traforato e dorato ed arricchita da pietre dure.