

La Vergine del Carmine

Scritto da Parroco

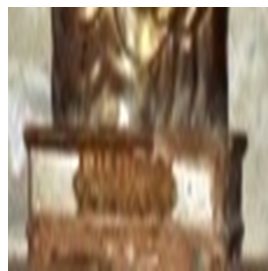
Martedì 22 Dicembre 2009 10:52 - Ultimo aggiornamento Sabato 18 Novembre 2017 21:30

Del presente articolo è autore o curatore il dott. Rocco Panuccio, cultore di storia locale ed esperto in beni storico-artistici e culturali. Ogni riproduzione, anche parziale (citazione diretta), è vietata senza espressa autorizzazione ed ogni utilizzo di notizie (citazione indiretta) senza citarne la fonte costituisce condotta sleale e grave disonestà intellettuale.

La statua lignea raffigurante la Vergine del Carmine in Gloria. Quasi



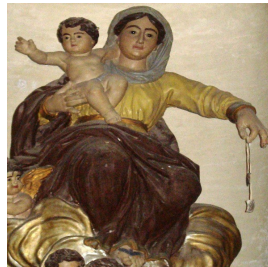
sicuramente riconducibile al XVIII secolo, ritrae la Vergine assisa fra le nubi. La base è quadrata. Dipinta in argento, presenta al centro un fregio dorato. Da



questa si dipartono delle nubi dorate. Nella parte bassa sono scolpite in altorilievo due teste di cherubino alate. Nella parte destra un angelo dalle ali spiegate è scolpito a tutt'orlo ed ha le mani giunte. Nella



parte alta è ritratta la Vergine Maria seduta sulla nube. La Vergine Maria indossa una veste di colore giallo, un copricapo azzurro-grigiastro, un mantello marrone ed ha una cintola dorata così come dorati sono gli orli delle maniche. Con



la mano sinistra dona lo scapolare mentre con la destra regge il Bambino. Questi avvolge il braccio destro al collo della Madre mentre con la mano sinistra benedice il popolo.